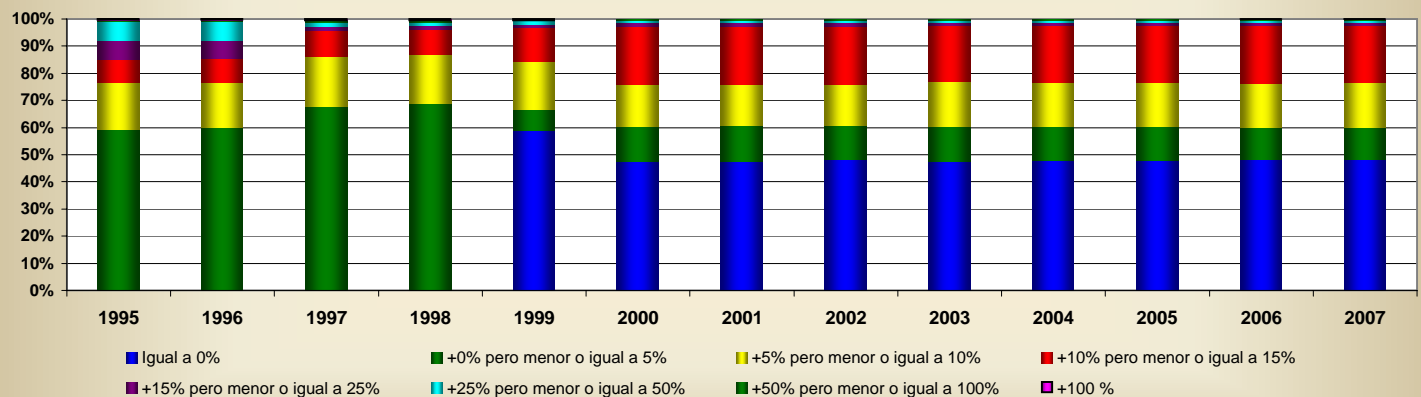


**Costa Rica: Distribución de las fracciones arancelarias,
según los niveles arancelarios aplicados
1995-2007**



Fuente: COMEX, con base en DGA.

**Costa Rica: Distribución de las fracciones arancelarias, según los niveles arancelarios aplicados
1995-2007**

Rango	1995	1996	1997	1998	1999	2000	2001	2002	2003	2004	2005	2006	2007
Número de fracciones arancelarias													
Igual a 0%	0	0	0	0	2,864	2,878	2,891	2,932	3,031	3,048	3,049	3,055	3,187
+0% pero menor o igual a 5%	2,942	2,971	3,105	3,146	359	776	778	765	799	786	786	780	795
+5% pero menor o igual a 10%	844	836	828	814	862	932	928	927	1,048	1,043	1,042	1,030	1,093
+10% pero menor o igual a 15%	427	428	437	434	621	1,315	1,309	1,301	1,324	1,326	1,326	1,345	1,386
+15% pero menor o igual a 25%	1,127	1,122	1,428	1,438	1,175	2	0	0	0	0	0	0	1
+25% pero menor o igual a 50%	340	343	70	60	58	64	63	65	62	63	63	61	62
+50% pero menor o igual a 100%	26	20	25	21	2	20	20	21	21	21	21	21	21
+100 %	23	23	30	29	30	6	6	6	6	6	6	12	12
TOTAL	5,729	5,743	5,923	5,942	5,971	5,993	5,995	6,017	6,291	6,293	6,293	6,304	6,557
Participación (%)													
Igual a 0%	-	-	-	-	48.0%	48.0%	48.2%	48.7%	48.2%	48.4%	48.5%	48.5%	48.6%
+0% pero menor o igual a 5%	51.4%	51.7%	52.4%	52.9%	6.0%	12.9%	13.0%	12.7%	12.7%	12.5%	12.5%	12.4%	12.1%
+5% pero menor o igual a 10%	14.7%	14.6%	14.0%	13.7%	14.4%	15.6%	15.5%	15.4%	16.7%	16.6%	16.6%	16.3%	16.7%
+10% pero menor o igual a 15%	7.5%	7.5%	7.4%	7.3%	10.4%	21.9%	21.8%	21.6%	21.0%	21.1%	21.1%	21.3%	21.1%
+15% pero menor o igual a 25%	19.7%	19.5%	24.1%	24.2%	19.7%	0.0%	0.0%	0.0%	0.0%	0.0%	0.0%	0.0%	0.0%
+25% pero menor o igual a 50%	5.9%	6.0%	1.2%	1.0%	1.0%	1.1%	1.1%	1.1%	1.0%	1.0%	1.0%	1.0%	0.9%
+50% pero menor o igual a 100%	0.5%	0.3%	0.4%	0.4%	0.0%	0.3%	0.3%	0.3%	0.3%	0.3%	0.3%	0.3%	0.3%
+100 %	0.4%	0.4%	0.5%	0.5%	0.5%	0.1%	0.1%	0.1%	0.1%	0.1%	0.1%	0.2%	0.2%
TOTAL	100.0%	100.0%	100.0%	100.0%	100.0%	100.0%	100.0%	100.0%	100.0%	100.0%	100.0%	100.0%	100.0%

Fuente: COMEX, con base en cifras de DGA

Nota: Calculado con base en los niveles arancelarios a 8 dígitos vigentes en Enero de 1995, Marzo de 1996, Febrero de 1997, Marzo de 1998, Febrero de 1999, Enero del 2000, Enero del 2001, Abril del 2002, Febrero del 2003, Enero del 2004, Enero del 2005, Noviembre del 2006 y Octubre 2007.