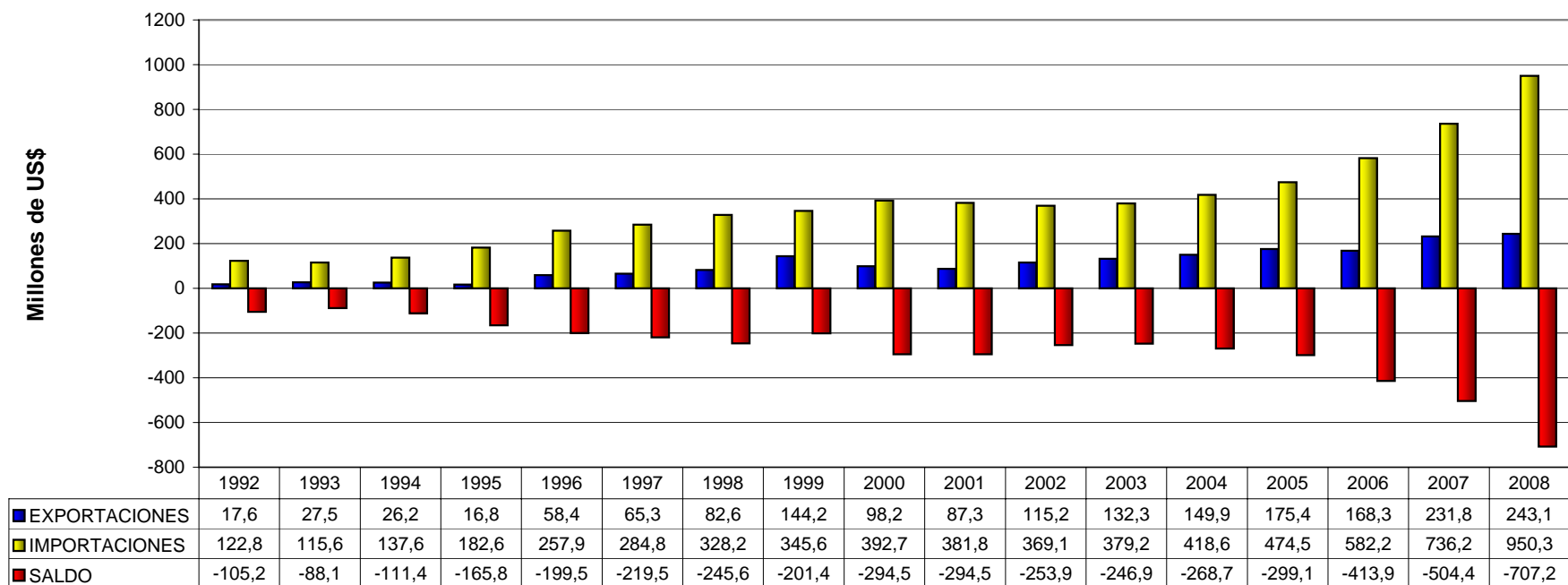


COSTA RICA
Balanza Comercial con México
1992-2008

	Millones de US\$																
	1992	1993	1994	1995	1996	1997	1998	1999	2000	2001	2002	2003	2004	2005	2006	2007	2008
EXPORTACIONES	17,6	27,5	26,2	16,8	58,4	65,3	82,6	144,2	98,2	87,3	115,2	132,3	149,9	175,4	168,3	231,8	243,1
<i>Tasa de crecim. X (%)</i>	<i>n.a.</i>	56,0%	-4,6%	-35,9%	247,6%	11,8%	26,5%	74,6%	-31,9%	-11,1%	32,0%	14,8%	13,3%	17,0%	-4,1%	37,7%	4,9%
IMPORTACIONES	122,8	115,6	137,6	182,6	257,9	284,8	328,2	345,6	392,7	381,8	369,1	379,2	418,6	474,5	582,2	736,2	950,3
<i>Tasa de crecim. M (%)</i>	<i>n.a.</i>	-5,8%	19,0%	32,7%	41,2%	10,4%	15,2%	5,3%	13,6%	-2,8%	-3,3%	2,7%	10,4%	13,4%	22,7%	26,5%	29,1%
SALDO	-105,2	-88,1	-111,4	-165,8	-199,5	-219,5	-245,6	-201,4	-294,5	-294,5	-253,9	-246,9	-268,7	-299,1	-413,9	-504,4	-707,2
<i>Tasa de crecim. (X-M) (%)</i>	<i>n.a.</i>	-16,2%	26,4%	48,9%	20,3%	10,0%	11,9%	-18,0%	46,2%	0,0%	-13,8%	-2,8%	8,8%	11,3%	38,4%	21,9%	40,2%

FUENTE: COMEX con base en cifras de PROCOMER y BCCR.

Costa Rica: Intercambio comercial con México
1992-2008



Fuente: COMEX con base en cifras de PROCOMER y BCCR