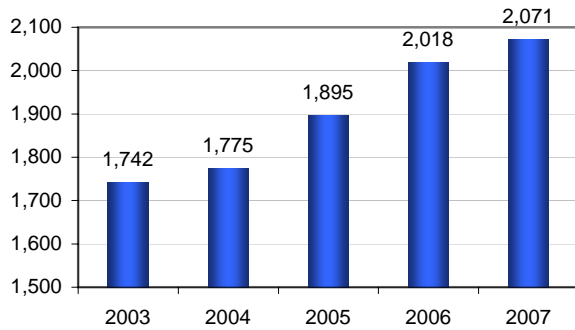
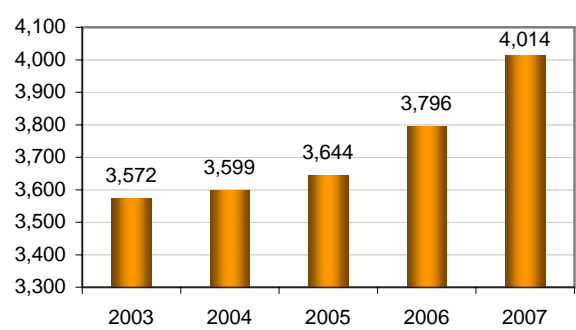


Costa Rica: Algunos indicadores relacionados con el comercio, 2003-2007

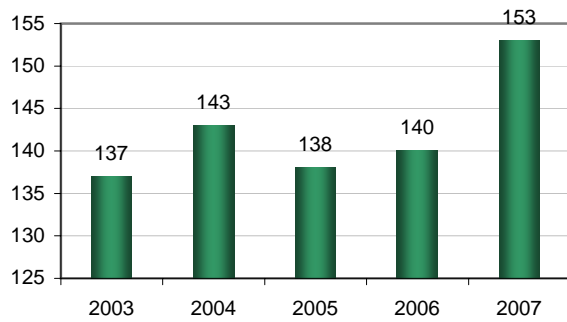
Número de empresas exportadoras ^{1/}



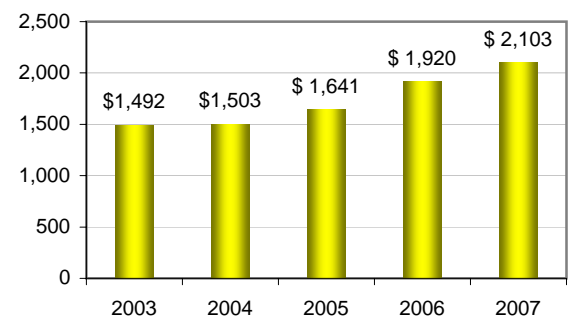
Número de productos de exportación ^{2/}



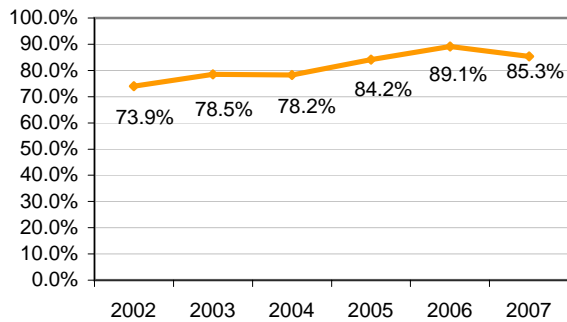
Número de mercados de destino ^{3/}



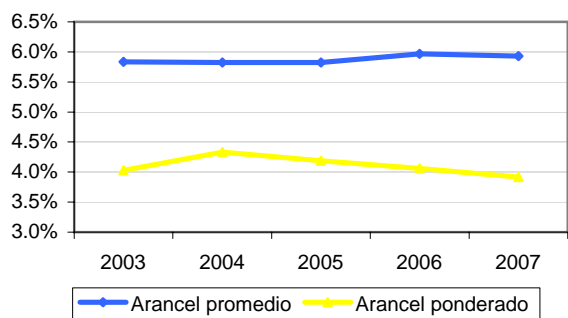
Exportaciones per cápita, US\$



Índice de apertura económica



Arancel de importación promedio



^{1/} Se refiere al número de empresas que exportaron un monto superior a \$12,000

^{2/} Se refiere al número de fracciones arancelarias a 10 dígitos con un valor anual exportado superior a US\$200

^{3/} Se refiere al número de países donde se exportó un monto superior a \$1,000

Fuente: COMEX, con base en cifras de PROCOMER y BCCR.